

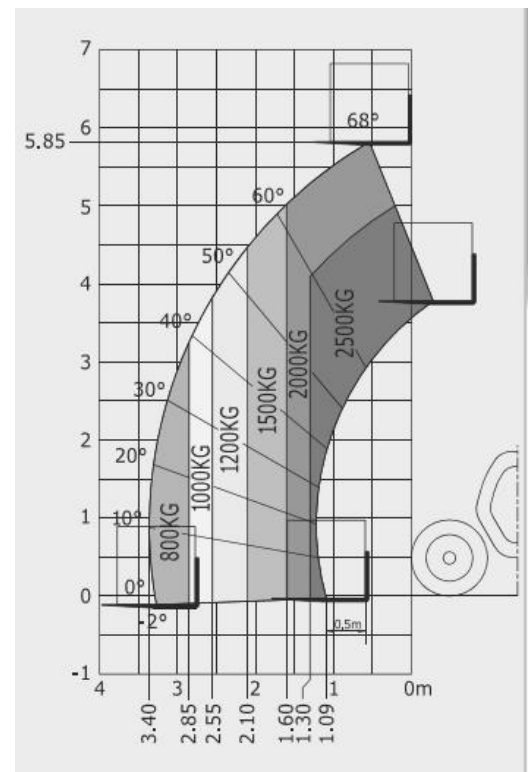
Teleskopstapler MT 625

Allgemein

Hubhöhe:	5,85 m
max. Ausladung	3,42 m
max. Tragkraft:	2.500 kg
Antrieb:	Diesel

Maße

Bauhöhe:	1,92 m
Gesamtbreite	1,81 m
Gesamtlänge (mit Gabeln):	5,10 m
Eigengewicht:	4.800 kg



Ausstattung

Bereifung:	Gelände-Reifen
Gabelzinken:	1200 x 125 x 45 mm

Passendes Anbaugerät

- Gabelverlängerung 2,00 m
- Kranhaken PC 50
- Schaufel



HAUPTSITZ:
Dolomitstraße 49, 73433 Aalen
☎ 07361 556170
✉ info@mayer-arbeitsbuehnen.de

BUNDESWEIT:
☎ 0800 5000515