

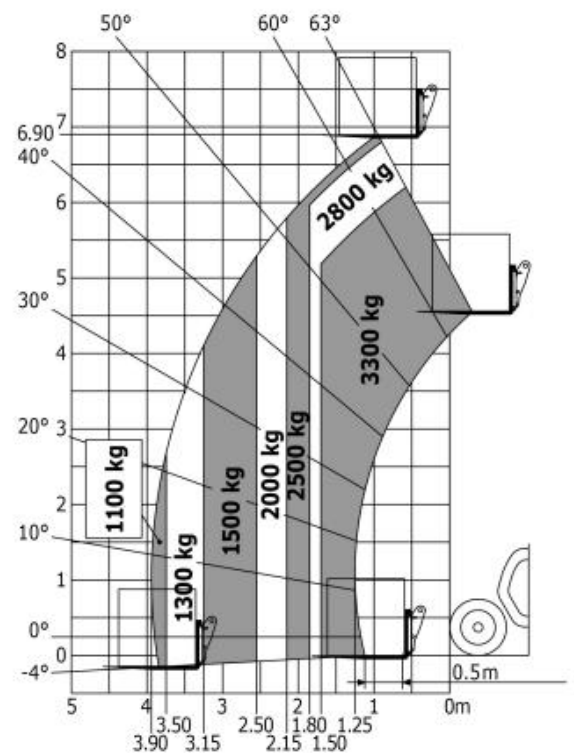
Teleskopstapler MT 733

Allgemein

Hubhöhe:	6,90 m
max. Ausladung	3,90 m
max. Tragkraft:	3.300 kg
Antrieb:	Diesel

Maße

Bauhöhe:	2,30 m
Gesamtbreite	2,30 m
Gesamtlänge (mit Gabeln):	6,00 m
Eigengewicht:	5.580 kg



Ausstattung

Bereifung:	Gelände-Reifen
Gabelzinken:	1250 x 125 x 45 mm

Passendes Anbaugerät

- Gabelverlängerung 2,00 m
- Kranhaken PC 50
- Schaufel



HAUPTSITZ:
Dolomitstraße 49, 73433 Aalen
☎ 07361 556170
✉ info@mayer-arbeitsbuehnen.de

BUNDESWEIT:
☎ 0800 5000515