

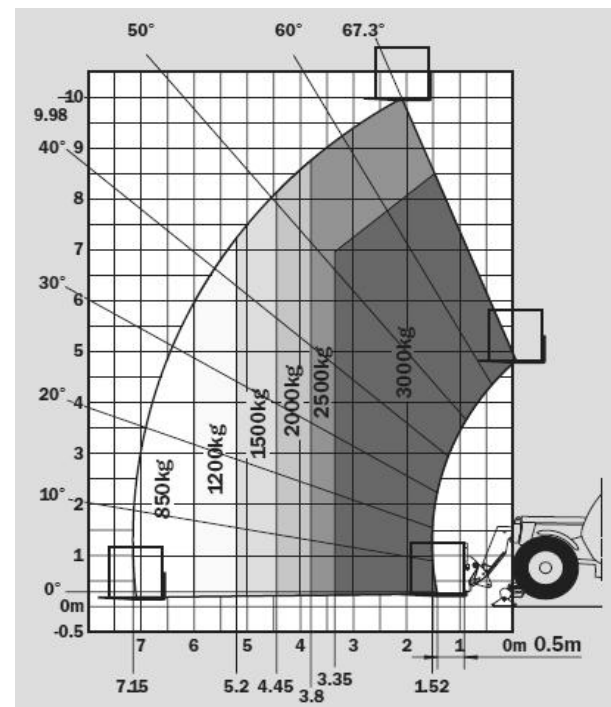
## Teleskopstapler MT 1030

### Allgemein

Hubhöhe:	9,98 m
max. Ausladung	7,15 m
max. Tragkraft:	3.000 kg
Antrieb:	Diesel

### Maße

Bauhöhe:	2,30 m
Gesamtbreite	2,34 m
Gesamtlänge (mit Gabeln):	6,50 m
Eigengewicht:	7.720 kg



### Ausstattung

Bereifung:	Gelände-Reifen
Gabelzinken:	1200 x 125 x 45 mm

### Passendes Anbaugerät

- Gabelverlängerung 2,00 m
- Kranhaken PC 50
- Schaufel



**HAUPTSITZ:**  
Dolomitstraße 49, 73433 Aalen  
☎ 07361 556170  
✉ [info@mayer-arbeitsbuehnen.de](mailto:info@mayer-arbeitsbuehnen.de)

**BUNDESWEIT:**  
☎ 0800 5000515