

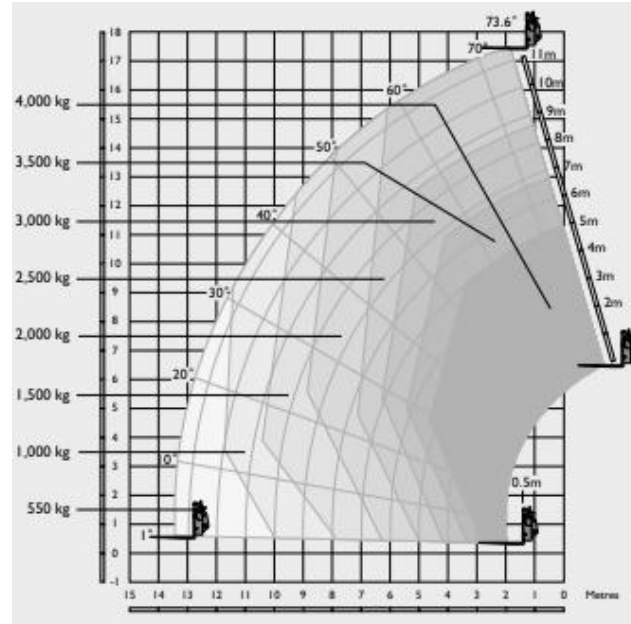
## Teleskopstapler JCB 540 V 180

### Allgemein

Hubhöhe:	17,51 m
max. Ausladung	13,34 m
max. Tragkraft:	4.000 kg
Antrieb:	Diesel

### Maße

Bauhöhe:	2,59 m
Gesamtbreite	2,35 m
Gesamtlänge (mit Gabeln):	
Eigengewicht:	11.380 kg



### Ausstattung

Bereifung:	Gelände-Reifen
Gabelzinken:	

### Passendes Anbaugerät

- Lasthaken
- Schaufel

