

Teleskopstapler MRT 2150

Allgemein

Hubhöhe:	20,60 m
max. Ausladung	
max. Tragkraft:	5.000 kg
Antrieb:	Diesel

Maße

Bauhöhe:	3,05 m
Gesamtbreite	2,43 m
Gesamtlänge (mit Gabeln):	7,98 m
Eigengewicht:	16.095 kg

Ausstattung

Bereifung:	Gelände-Reifen
Gabelzinken:	1200 x 125 x 50 mm

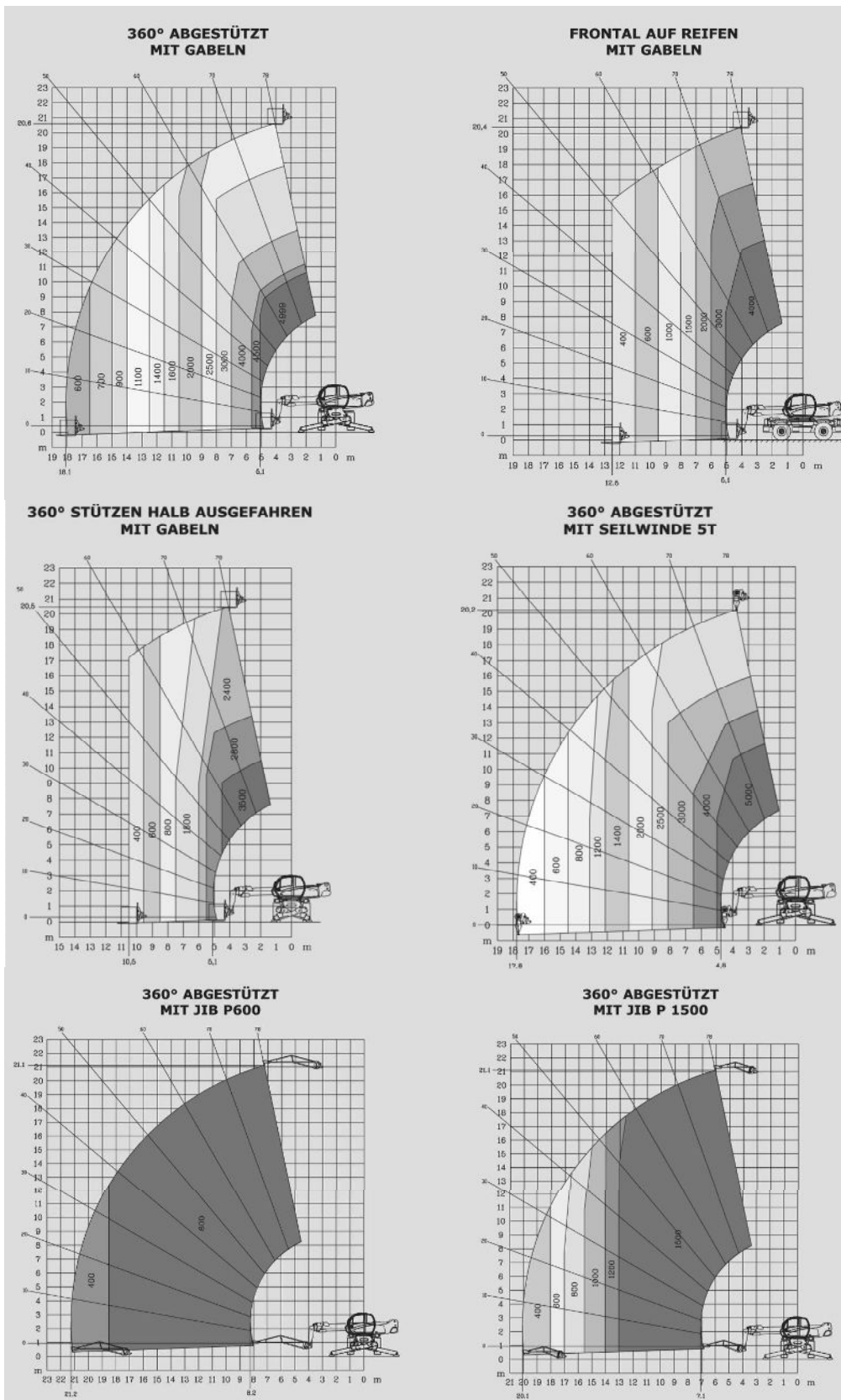
Passendes Anbaugerät

Funksteuerung
Gabelverlängerung 2,00 m
Seilwinde
Lasthaken / Gitterausleger / Schaufel



HAUPTSITZ:
Dolomitstraße 49, 73433 Aalen
☎ 07361 556170
✉ info@mayer-arbeitsbuehnen.de

BUNDESWEIT:
☎ 0800 5000515



HAUPTSITZ:
Dolomitstraße 49, 73433 Aalen
☎ 07361 556170
✉ info@mayer-arbeitsbuehnen.de

BUNDESWEIT:
☎ 0800 5000515