

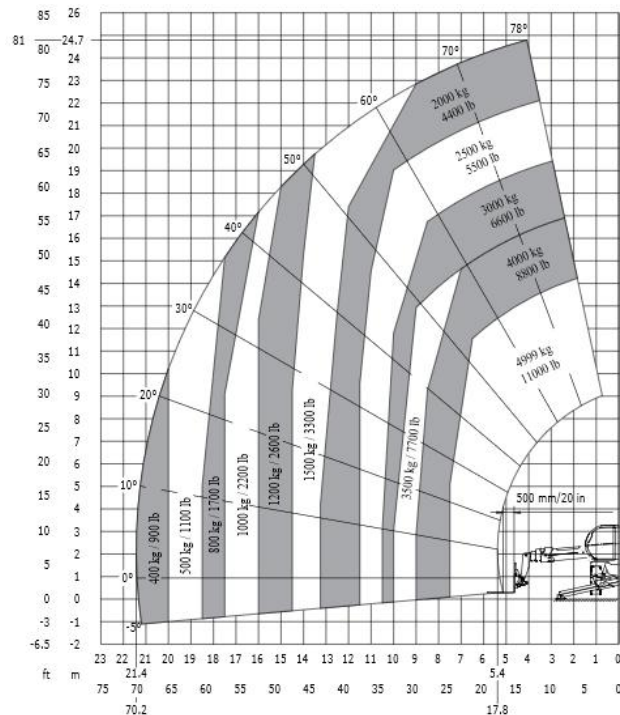
## Teleskopstapler MRT 2550

### Allgemein

Hubhöhe:	24,70 m
max. Ausladung	
max. Tragkraft:	5.000 kg
Antrieb:	Diesel

### Maße

Bauhöhe:	3,05 m
Gesamtbreite	2,49 m
Gesamtlänge (mit Gabeln):	8,06 m
Eigengewicht:	18.900 kg



### Ausstattung

Bereifung:	Gelände-Reifen
Gabelzinken:	1200 x 150 x 50 mm

### Passendes Anbaugerät

- Funksteuerung
- Gabelverlängerung 2,00 m
- Seilwinde
- Lasthaken / Gitterausleger / Schaufel / Arbeitskorb



**HAUPTSITZ:**  
Dolomitstraße 49, 73433 Aalen  
☎ 07361 556170  
✉ [info@mayer-arbeitsbuehnen.de](mailto:info@mayer-arbeitsbuehnen.de)

**BUNDESWEIT:**  
☎ 0800 5000515