

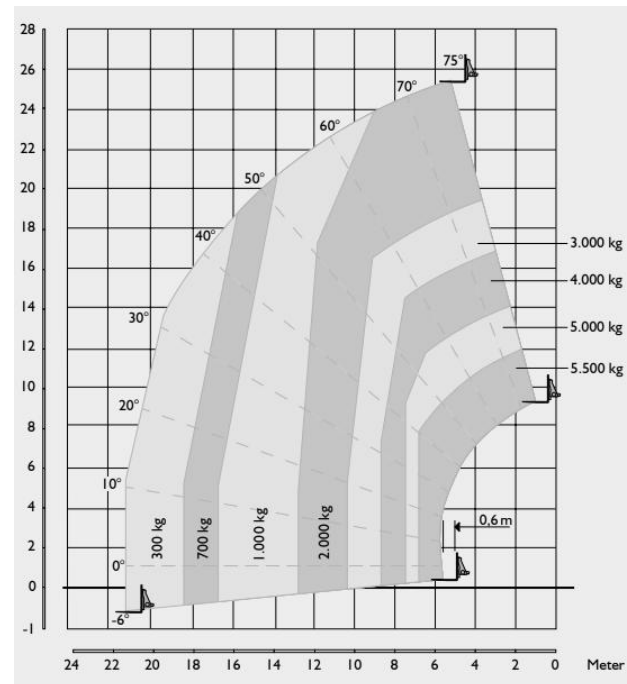
Teleskopstapler RTH 555 P 260 R

Allgemein

| | |
|-----------------|----------|
| Hubhöhe: | 25,50 m |
| max. Ausladung | 20,54 m |
| max. Tragkraft: | 5.500 kg |
| Antrieb: | Diesel |

Maße

| | |
|---------------------------|-----------|
| Bauhöhe: | 3,08 m |
| Gesamtbreite | 2,51 m |
| Gesamtlänge (mit Gabeln): | 9,38 m |
| Eigengewicht: | 22.465 kg |



Ausstattung

| | |
|--------------|----------------|
| Bereifung: | Gelände-Reifen |
| Gabelzinken: | 1200 x |

Passendes Anbaugerät

Gabelverlängerung 2,00 m

Seilwinde

Lasthaken

Schaufel