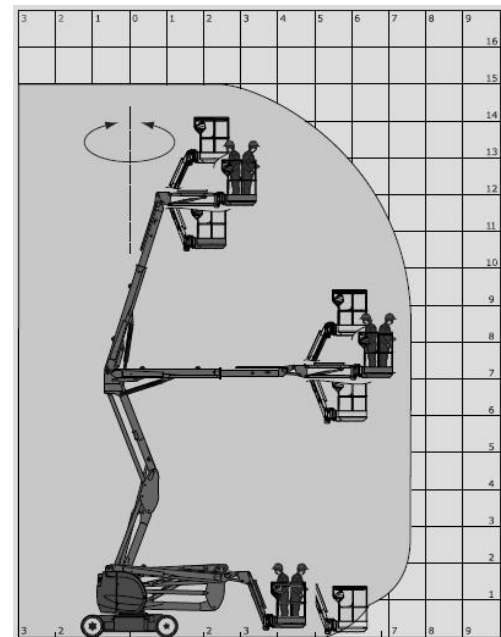


Gelenkbühne 150 AETJ

Allgemein

Arbeitshöhe:	15,00 m
Plattformhöhe ausgefahren:	13,00 m
max. seitliche Reichweite:	7,60 m
max. Traglast:	200 kg
Antrieb:	Elektro
Steigfähigkeit eingefahren:	25 %



Maße

Bauhöhe:	1,97 m
Gesamtbreite:	1,50 m
Gesamtlänge:	6,05 m
Plattformbreite:	1,20 m
Plattformlänge:	0,96 m
Eigengewicht:	6.700 kg



Ausstattung

Bereifung:	Nicht markierend
Korbarm:	Ja
Korb schwenkbar:	Ja