

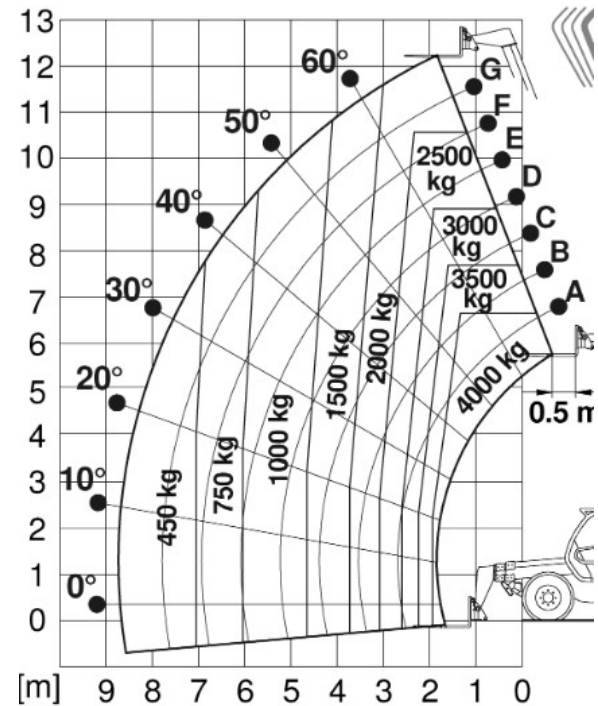
## Teleskopstapler P 40.13

### Allgemein

Hubhöhe:	12,50 m
max. Ausladung	8,74 m
max. Tragkraft:	4.000 kg
Antrieb:	Diesel

### Maße

Bauhöhe:	2,42 m
Gesamtbreite	2,24 m
Gesamtlänge (mit Gabeln):	7,41 m
Eigengewicht:	9.470 kg



### Ausstattung

Bereifung:	Gelände-Reifen
Gabelzinken:	1200 x 100 x 50 mm

### Passendes Anbaugerät

- Gabelverlängerung 2,00 m
- Lasthaken
- Schaufel

