

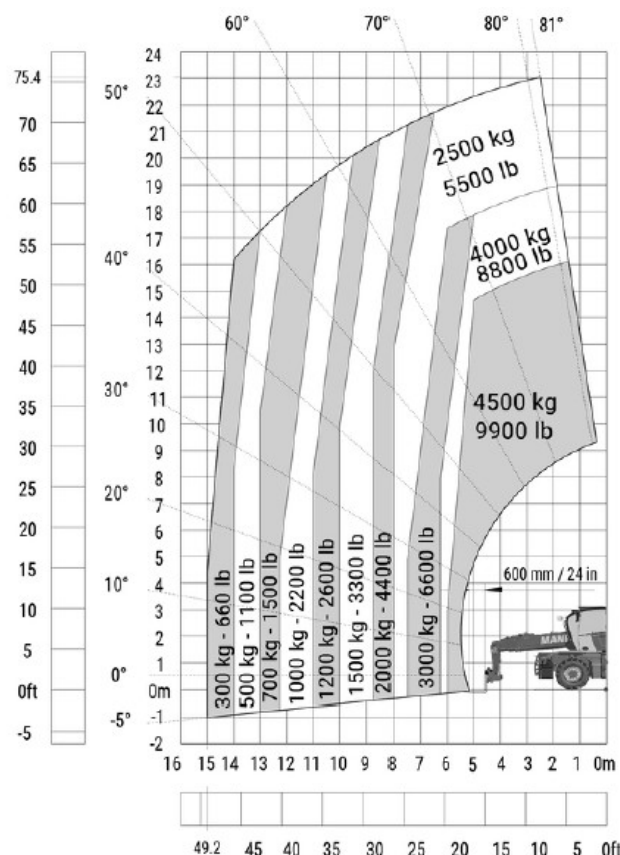
Teleskopstapler MRT 2660

Allgemein

Hubhöhe:	25,90 m
max. Ausladung	21,70 m
max. Tragkraft:	6.000 kg
Antrieb:	Diesel

Maße

Bauhöhe:	3,10 m
Gesamtbreite	2,510m
Gesamtlänge (mit Gabeln):	9,28 m
Eigengewicht:	18.000 kg



Ausstattung

Bereifung:	Gelände-Reifen
Gabelzinken:	1200 x 150 x 50 mm

Passendes Anbaugerät

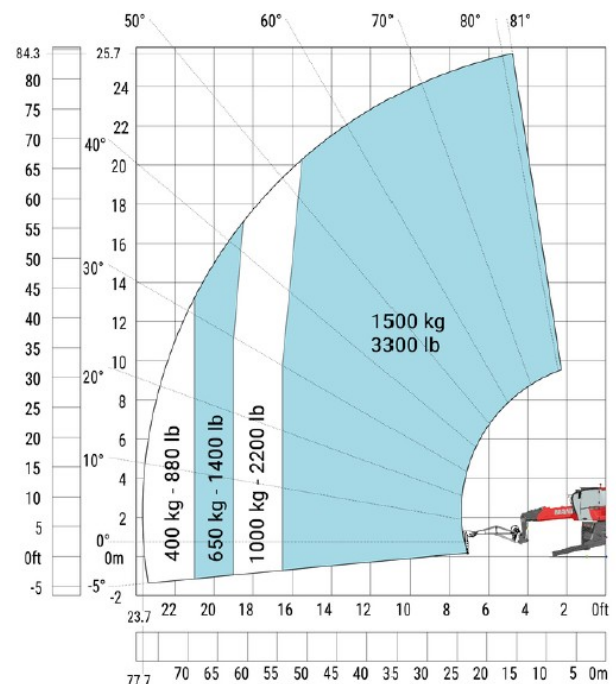
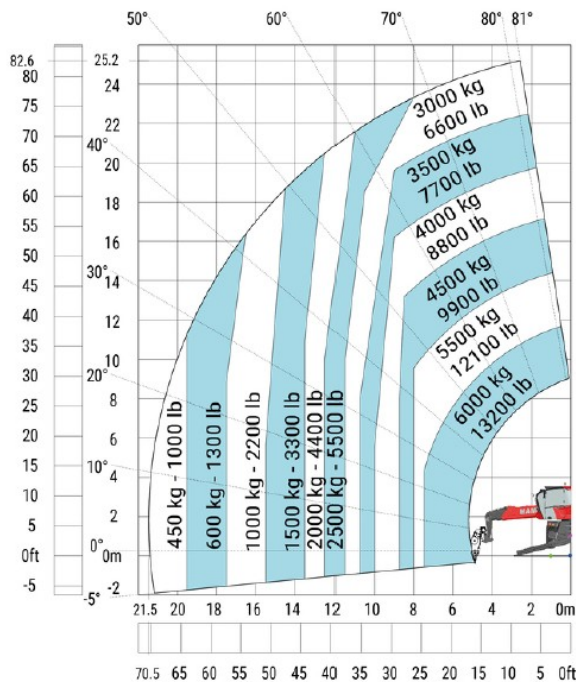
- Seilwinde
- Lasthaken
- Schaufel
- Glassauger UPG 600-2 /
- Paneelsauger UPP 400



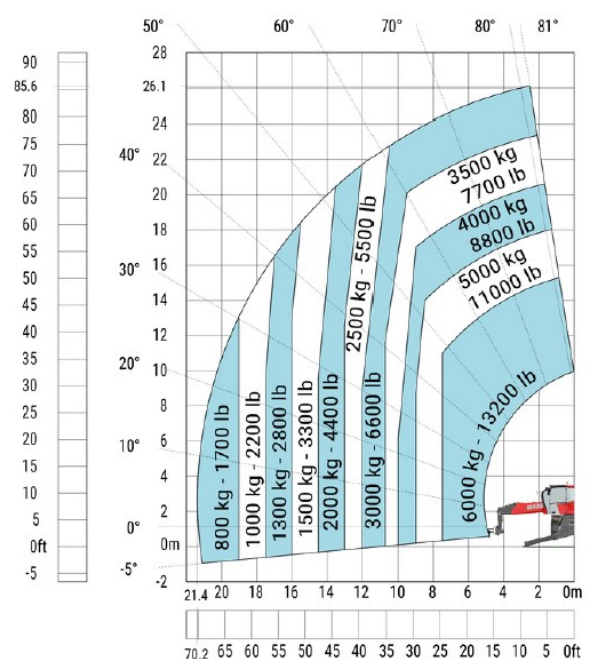
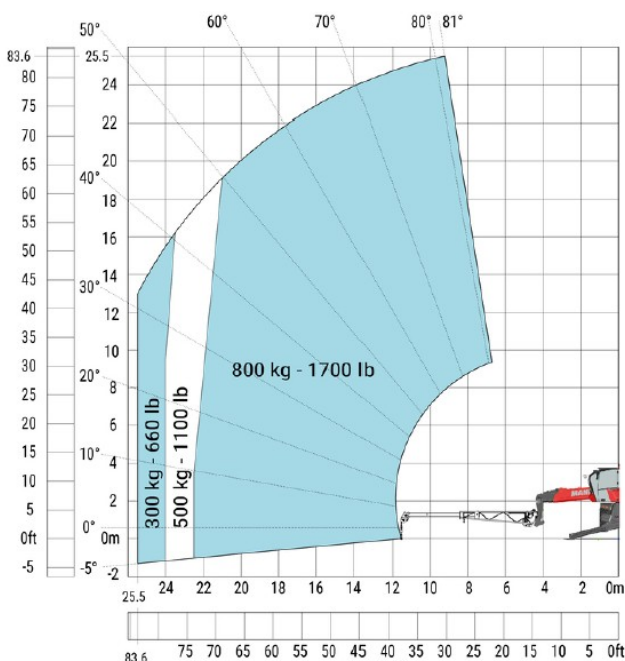
HAUPTSITZ:
Dolomitstraße 49, 73433 Aalen
☎ 07361 556170
✉ info@mayer-arbeitsbuehnen.de

BUNDESWEIT:
☎ 0800 5000515

Maschine auf abgesenkten Stabilisatoren mit Winde 6000 kg Maschine auf abgesenkten Stabilisatoren mit 1500 kg Winde
(Metrisch) (Metrisch)



Maschine auf abgesenkten Stabilisatoren mit ausfahrbarem Windenarm (Metrisch) Maschine auf abgesenkten Stabilisatoren mit Haken 6000 kg (Metrisch)



HAUPTSITZ:

Dolomitstraße 49, 73433 Aalen

☎ 07361 556170

✉ info@mayer-arbeitsbuehnen.de

BUNDESWEIT:

☎ 0800 5000515