

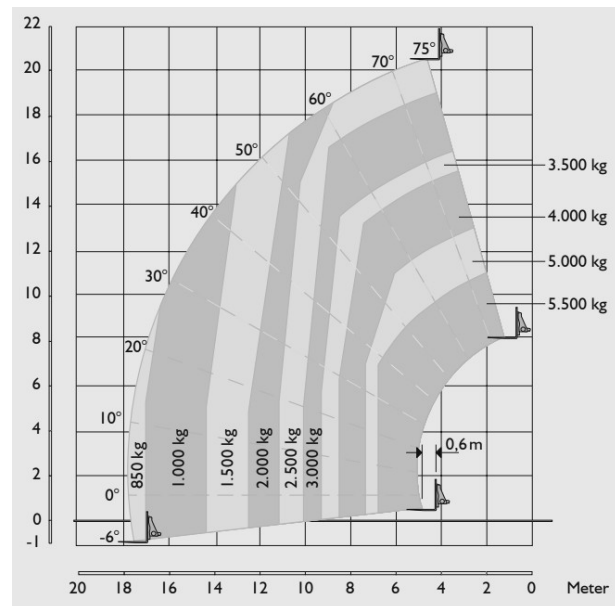
Teleskopstapler JCB 555 – 210 R

Allgemein

| | |
|-----------------|----------|
| Hubhöhe: | 20,50 m |
| max. Ausladung | 17,80 m |
| max. Tragkraft: | 5.500 kg |
| Antrieb: | Diesel |

Maße

| | |
|---------------------------|-----------|
| Bauhöhe: | 3,08 m |
| Gesamtbreite | 2,45 m |
| Gesamtlänge (mit Gabeln): | 6,92 m |
| Eigengewicht: | 17.960 kg |



Ausstattung

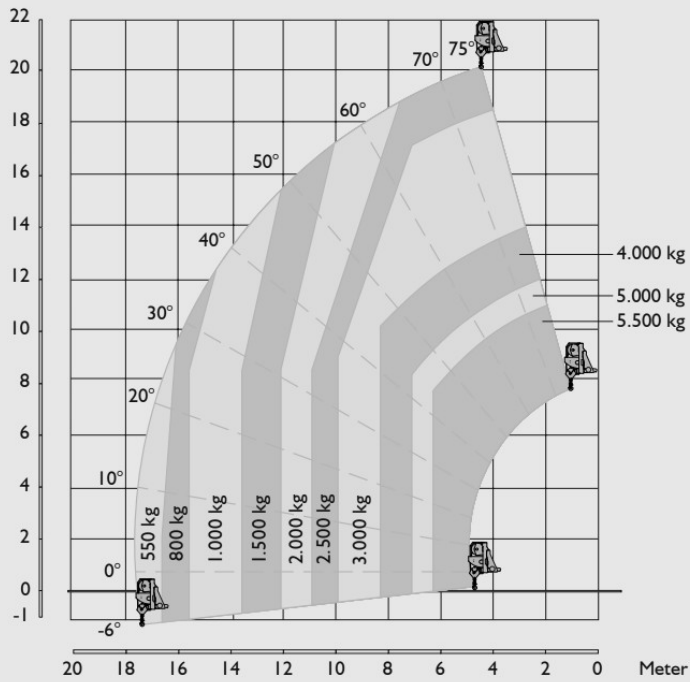
| | |
|--------------|--------------------|
| Bereifung: | Gelände-Reifen |
| Gabelzinken: | 1200 x 125 x 50 mm |

Passendes Anbaugerät

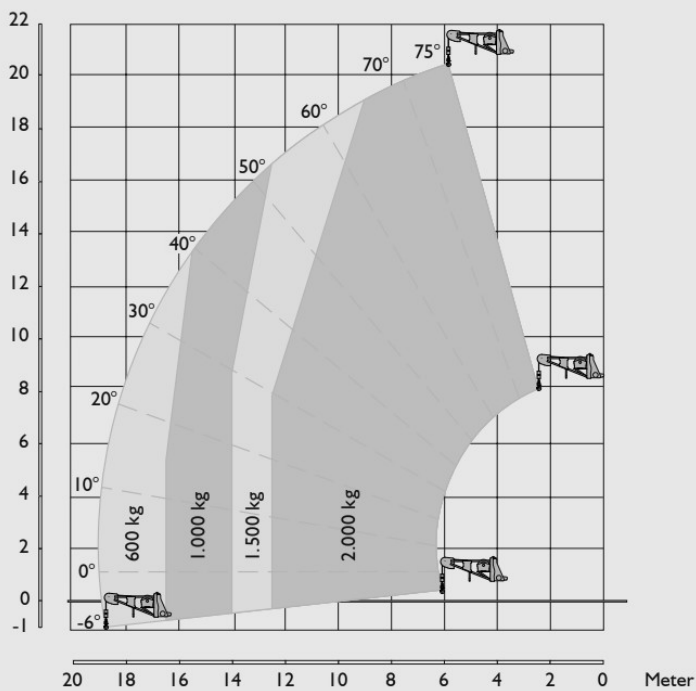
- Funksteuerung
- Seilwinde
- Lasthaken / Schaufel
- Glassauger UPG 600-2 / Paneelsauger UPP 400



555-210R – HUBLEISTUNG – 5,5-T-WINDE, 360° MIT AUSGEFAHRENNEN ABSTÜTZUNGEN



555-210R – HUBLEISTUNG – 2-T-2-M-AUSLEGERGEWINDE, 360° MIT AUSGEFAHRENNEN ABSTÜTZUNGEN



HAUPTSITZ:
Dolomitstraße 49, 73433 Aalen
☎ 07361 556170
✉ info@mayer-arbeitsbuehnen.de

BUNDESWEIT:
☎ 0800 5000515