

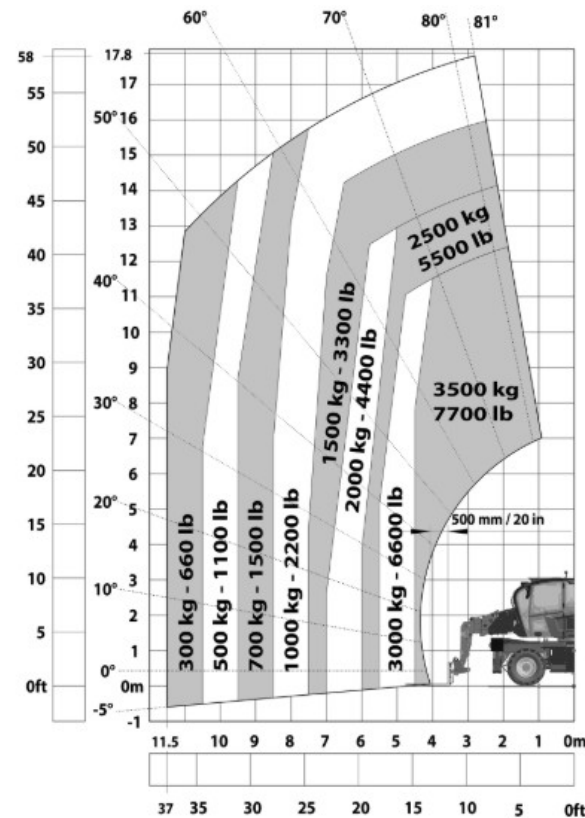
Teleskopstapler MRT 1845

Allgemein

Hubhöhe:	18.00 m
max. Ausladung	15,20 m
max. Tragkraft:	4.500 kg
Antrieb:	Diesel

Maße

Bauhöhe:	3,04 m
Gesamtbreite	2,42 m
Gesamtlänge (mit Gabeln):	6,06 m
Eigengewicht:	14.100 kg



Ausstattung

Bereifung:	Gelände-Reifen
Gabelzinken:	1200 x 150 x 50 mm

Passendes Anbaugerät

- Funksteuerung / Seilwinde
- Gabelverlängerung 2,00 m
- Seilwinde
- Lasthaken / Gitterausleger / Schaufel
- Glassauger UPG 600-2 / Paneelsauger UPP 400



HAUPTSITZ:

Dolomitstraße 49, 73433 Aalen

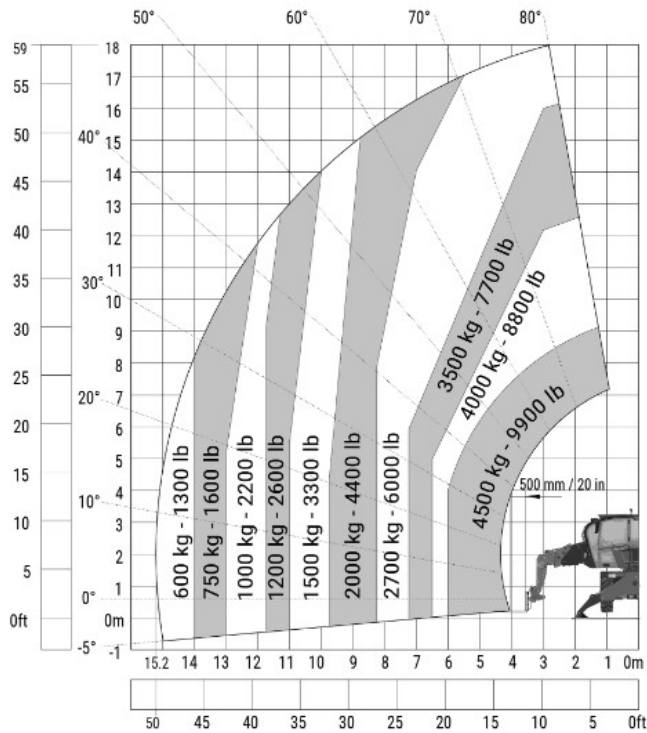
☎ 07361 556170

✉ info@mayer-arbeitsbuehnen.de

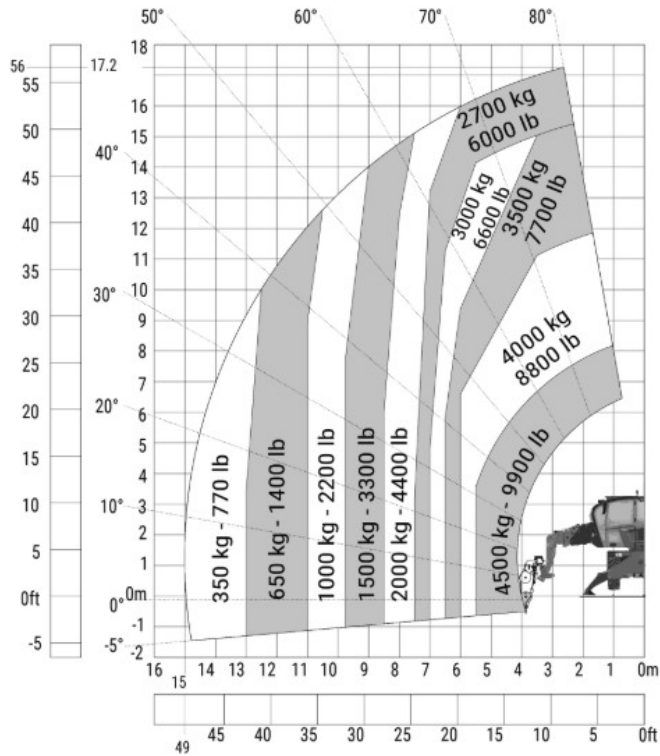
BUNDESWEIT:

☎ 0800 5000515

Drehung mit abgesenkten Stützen mit Gabeln



Drehung mit abgesenkten Stützen mit Seilwinde 5000 kg



HAUPTSITZ:

Dolomitstraße 49, 73433 Aalen

☎ 07361 556170

✉ info@mayer-arbeitsbuehnen.de

BUNDESWEIT:

☎ 0800 5000515