

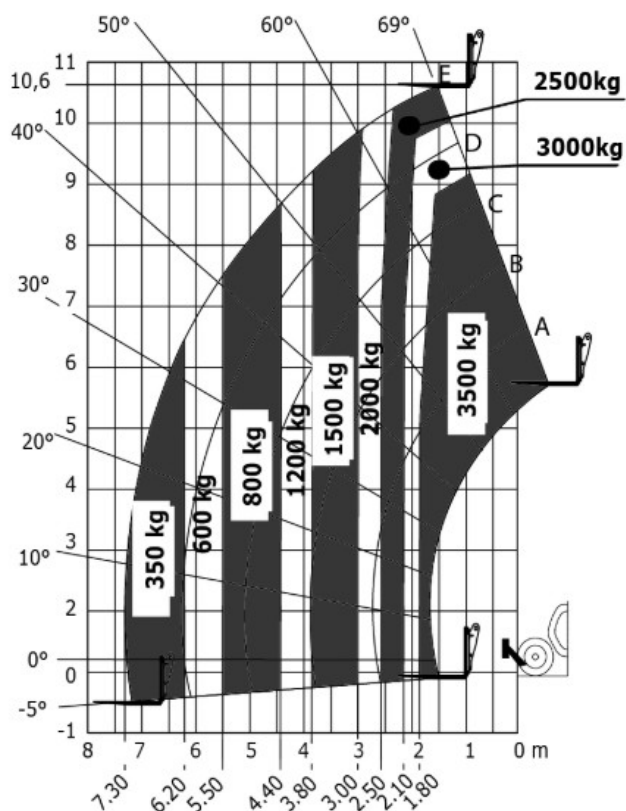
Teleskopstapler MT 1135

Allgemein

Hubhöhe:	10,90 m
max. Ausladung	7,20 m
max. Tragkraft:	3.500 kg
Antrieb:	Diesel

Maße

Bauhöhe:	2,48 m
Gesamtbreite	2,26 m
Gesamtlänge (mit Gabeln):	5,14 m
Eigengewicht:	8.360 kg



Ausstattung

Bereifung:	Gelände-Reifen
Gabelzinken:	1200 x 125 x 45 mm

Passendes Anbaugerät

Gabelverlängerung 2,00 m
Kranhaken PC 50
Schaufel



HAUPTSITZ:
Dolomitstraße 49, 73433 Aalen
☎ 07361 556170
✉ info@mayer-arbeitsbuehnen.de

BUNDESWEIT:
☎ 0800 5000515