

Teleskopstapler RTH 6.26

Allgemein

Hubhöhe:	25,80 m
max. Ausladung	22,20 m
max. Tragkraft:	6.000 kg
Antrieb:	Diesel

Maße

Bauhöhe:	3,12 m
Gesamtbreite	2,53 m
Gesamtlänge (mit Gabeln):	9,05 m
Eigengewicht:	19600 kg

Ausstattung

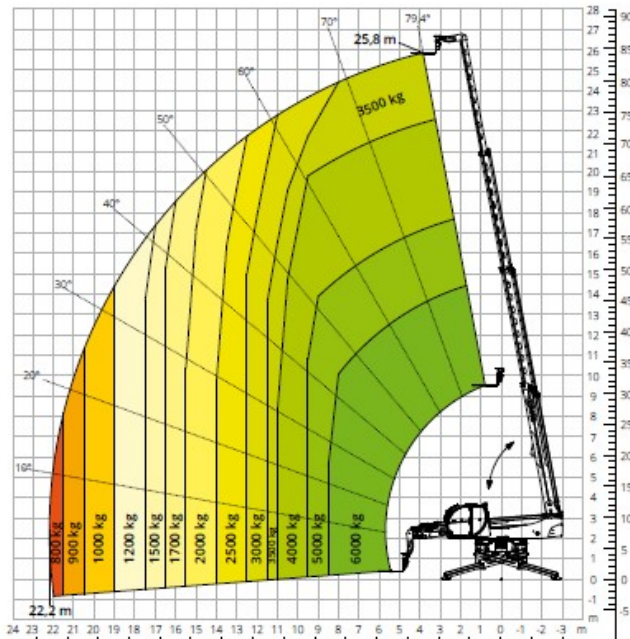
Bereifung:	Gelände-Reifen
Gabelzinken:	1200 x 120 x 50 mm

Passendes Anbaugerät

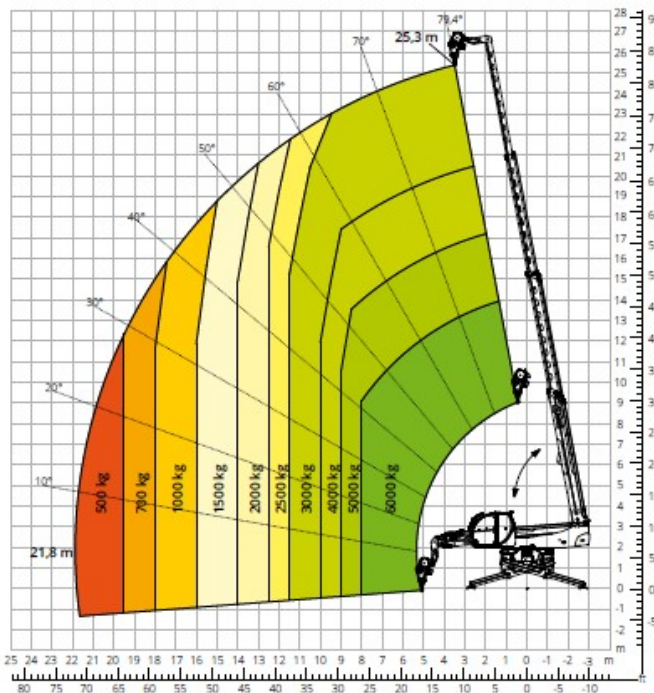
- Funksteuerung
- Seilwinde
- Lasthaken
- Glassauger UPG 600-2 / Paneelsauger UPP 400



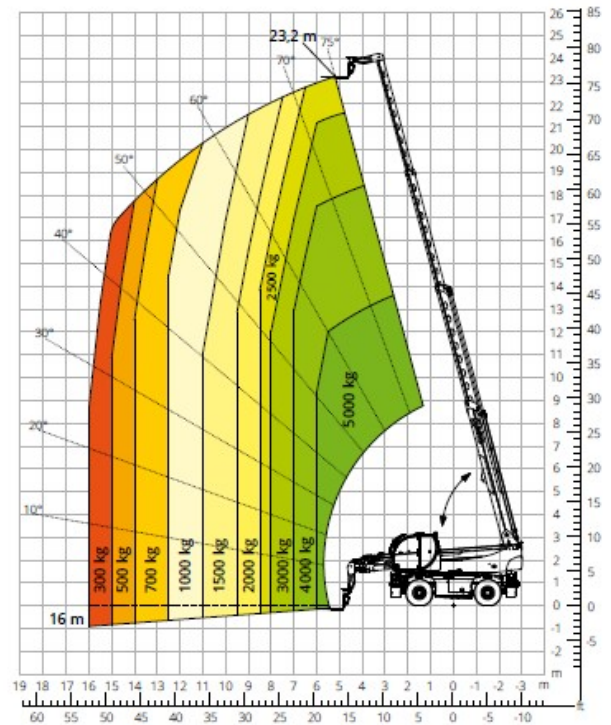
Lastdiagramm mit
AUSGEFAHRENEN STÜTZEN 360°
ATT-03-004



Lastdiagramm mit
SEILWINDE 6.000 kg
ATT - 02 - 004



Lastdiagramm
FRONTAL AUF REIFEN
ATT-03-004



HAUPTSITZ:
Dolomitstraße 49, 73433 Aalen
☎ 07361 556170
✉ info@mayer-arbeitsbuehnen.de

BUNDESWEIT:
☎ 0800 5000515