

## Teleskopstapler RTH 6.31

### Allgemein

Hubhöhe:	31,00 m
max. Ausladung	26,90 m
max. Tragkraft:	6.000 kg
Antrieb:	Diesel

### Maße

Bauhöhe:	3,12 m
Gesamtbreite	2,53 m
Gesamtlänge (mit Gabeln):	9,15 m
Eigengewicht:	23000 kg

### Ausstattung

Bereifung:	Gelände-Reifen
Gabelzinken:	1200 x 120 x 50 mm

### Passendes Anbaugerät

Funksteuerung

Seilwinde

Lasthaken

Glassauger UPG 600-2 / Paneelsauger UPP 400



---

#### **HAUPTSITZ:**

Dolomitstraße 49, 73433 Aalen

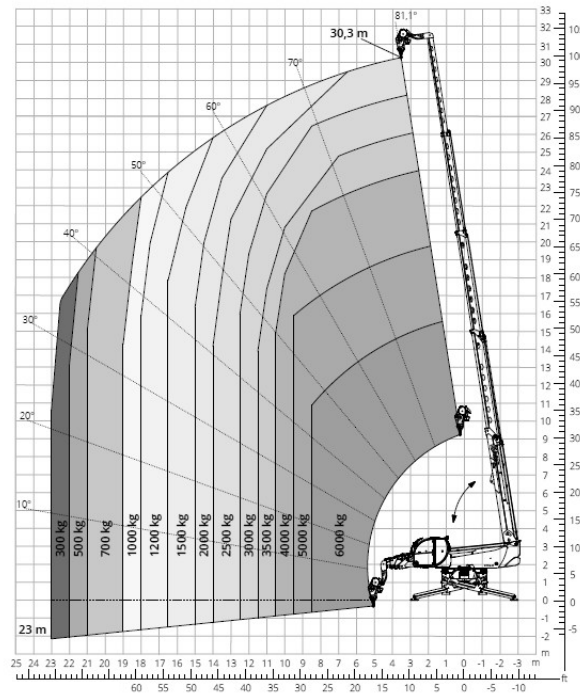
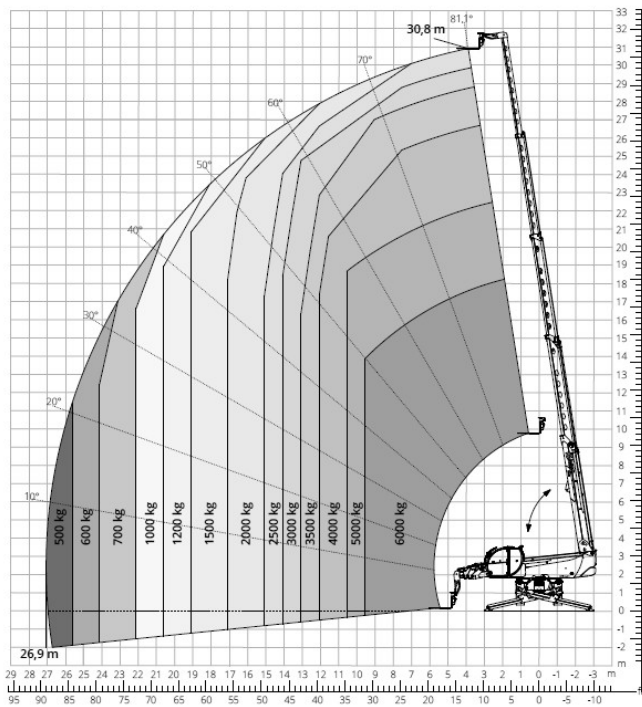
☎ 07361 556170

✉ [info@mayer-arbeitsbuehnen.de](mailto:info@mayer-arbeitsbuehnen.de)

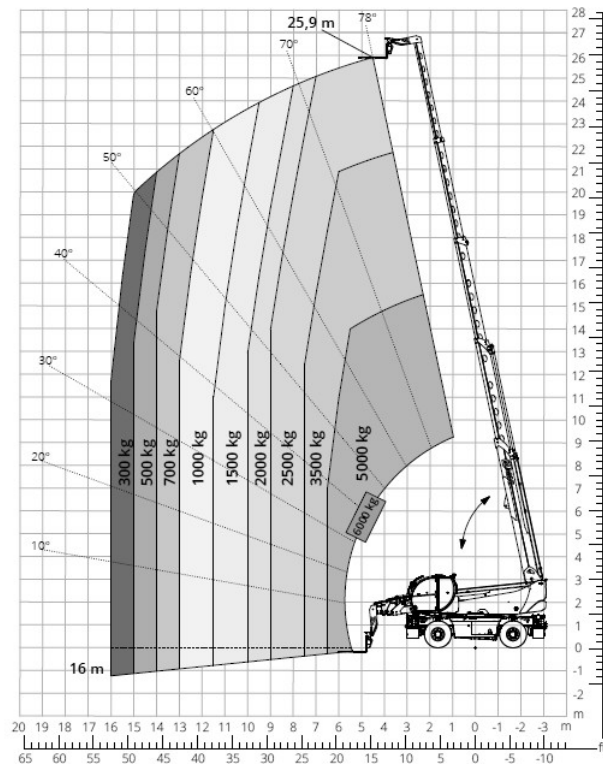
#### **BUNDESWEIT:**

☎ 0800 5000515

Lastdiagramm mit  
**SEILWINDE 6.000 kg**  
ATT-02-004



Lastdiagramm  
**FRONTAL AUF REIFEN**  
ATT-03-004



**HAUPTSITZ:**  
Dolomitstraße 49, 73433 Aalen  
☎ 07361 556170  
✉ [info@mayer-arbeitsbuehnen.de](mailto:info@mayer-arbeitsbuehnen.de)

**BUNDESWEIT:**  
☎ 0800 5000515